



## Referenz

### Neubau Silo 6

#### Zuckerfabrik Frauenfeld

**Objekt** Neubau Silo 6, Zuckerfabrik Frauenfeld

Projektumfang ca. 11 Mio. SFr.

Erstellungsjahr 2013

---

**Auftraggeber** Stutz AG als Totalunternehmer

#### Projektbeteiligte

Baunternehmung Stutz AG, Peter Hochuli

#### Leistungen bhateam

Konzeption bis Realisierung: Tragkonstruktion (Stahlbeton, teilweise vorgespannt), sämtliche Tiefbauarbeiten inkl. Baugrube, Fundation und Umgebungsarbeiten.  
Konzeption bis Submission: Tragkonstruktion Dach / Bandbrücke (Stahl und Holz)

Projektleitung Edi Schmid, dipl. Bauing. FH / SIA

#### Projektbeschreibung

Mit dem Bau des neuen Silos ist ein zusätzliches Lagervolumen von ca. 55'000 m<sup>3</sup> (ca. 46'000 t Kristallzucker) vorhanden. Der Silo weist einen Durchmesser von 42 m auf, bei einer Höhe von ca. 36.5 m. Der angehängte Treppenturm mit einer Höhe von 50.5 m dient gleichzeitig als Auflager für die beidseitig auskragende Bandbrücke. Fundiert wurde der Silo mit 62 Grossbohrpfählen im anstehenden Fels in ca. 25 - 30 m Tiefe.

#### Spezielles

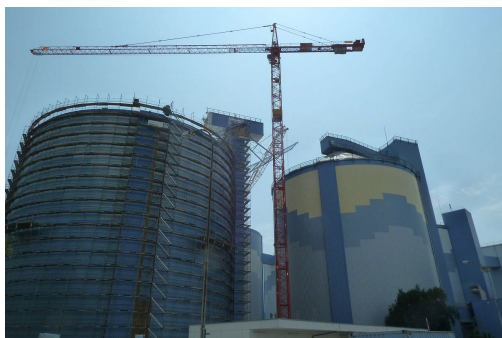
Gesamte Konzeption und Projektierung der Tragkonstruktion in Beton, Stahl und Holz.  
Unterirdische Verbindung im Grundwasser zum setzungsempfindlichen Silo 5. Erstellung Silo inkl. Treppenturm mit einer Gleitschalung innerhalb von zwei Wochen während Tag und Nacht.



Bewehrung Bodenplatte



Gleitbetonbau



Montage Bandbrücke



Montage Dachbinder