

Referenz

Gestaltungsplan Alte Chäsi, Matzingen

Objekt Matzingen, Gestaltungsplan Alte Chäsi

Projektumfang Gestaltungsplan

Erstellungsjahr 2017 – 2020

Auftraggeber Vetter AG, Lommis

Projektbeteiligte Höinig Architekten AG, Winterthur
WMG Gartenarchitektur GmbH, Kloten

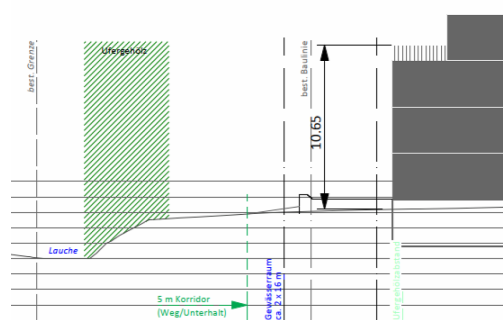
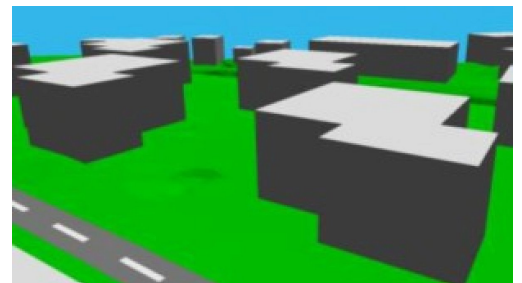
Leistungen bhateam Koordination Projektbeteiligte, Gestaltungsplan inkl. Plan, Sonderbauvorschriften und Planungsbericht, Abklärungen Denkmalpflege, Teilaufhebung Baulinienplan, Berechnung Strassenverkehrslärm

Projektleitung Ramona Hobel, BSc FHO in Raumplanung

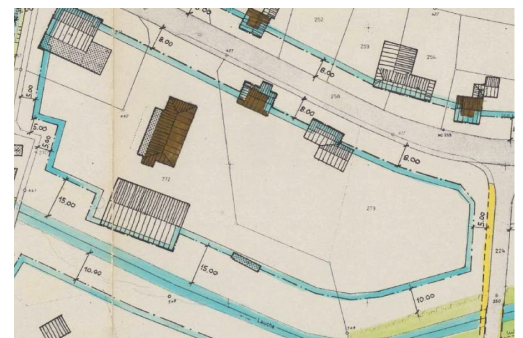
Projektbeschreibung Die reizvolle landschaftliche Ausgangslage im Planungsgebiet bildet der Fluss Lauche und dessen Uferbereich, welche als Naherholungsgebiet auch für das angrenzende Dorfgebiet gelten. Das mit der Bebauungsstudie eruierte Bauvorhaben überzeugt mit einem sehr guten Einbezug der Landschaft. Allen Wohnungen wird der Blick zum Bach ermöglicht. Die Baulinie innerhalb des Planungsgebiets ist nicht mehr zweckmässig und wurde daher parallel zum Gestaltungsplanverfahren in einem separaten Plan aufgehoben.



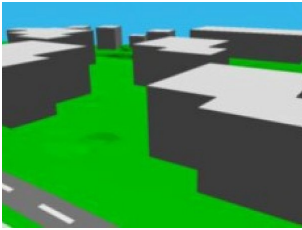
Gestaltungsplan Alte Chäsi



Schnitt Höinig Architekten AG, Winterthur



Baulinienplan



Referenz Gestaltungsplan Alte Chäsi, Matzingen



Fassade Hönig Architekten AG, Winterthur