



## Referenz

### Dorfzentrum, Felben-Wellhausen

**Objekt** Neubau Dorfzentrum, Poststrasse, Felben-Wellhausen  
**Projektumfang** ca. 24 Mio. SFr.  
**Erstellungsjahr** 2019-2021

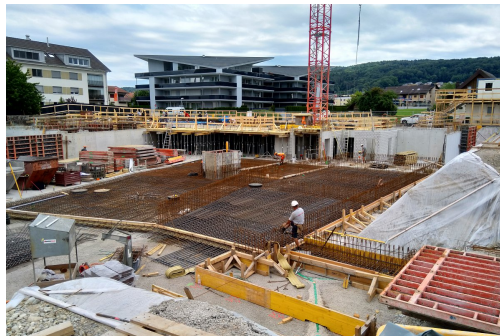
**Auftraggeber** Genossenschaft Dorfzentrum, Felben-Wellhausen  
**Projektleitung** Tobias Rapp, dipl. Bauing. TU / SIA

**Projektbeteiligte** Totalunternehmer: Renespa AG, Weinfelden

**Projektbeschreibung** In Felben-Wellhausen wurde ein neues Alters- und Pflegezentrum bestehend aus drei Gebäuden erstellt. Im Untergeschoss wurde eine verbindende Tiefgarage mit 37 Stellplätzen sowie Keller-, Technikräume und ein grosser Schutzraum ausgeführt. Im Dorfzentrum sind altersgerechte Wohnungen, Pflegezentrum, Physio und KiTa sowie eine Arztpraxis und 8 Wohnungen untergebracht.

**Baugrube** Das UG liegt bis zu 2m im Grundwasser. Für die Bauphase musste daher eine Grundwasserabsenkung mittels Filterbrunnern erstellt werden. Für den noch tiefer liegenden Pumpschacht wurde eine Spundwandsicherung eingebracht. Teilweise musste die Böschung mittels einer Filterbetonabdeckung resp. Rühlwand gesichert werden.

**Tragwerk** Die Gebäude wurden in klassischer Massivbauweise erstellt. Die teilweise grossen Spannweiten im EG und Foyer in Kooperation mit der darunterliegenden Tiefgarage definieren die Lage der Stützen. Um den Lastfluss zu optimieren wurden Wände teilweise nichttragend ausgebildet.



Bewehrung Bodenplatte TG und SR



Ansicht Aussentreppe, Haus C



Erdgeschoss Restaurant



Ansicht Nord Haus A+B mit Stützmauer Demenzgarten und KiTa