



## Referenz

# Sanierung Schulhaus Geiselweid

**Objekt** Winterthur, Schulhaus Geiselweid

**Projektumfang** 13.4 Mio. SFr.

**Erstellungsjahr** 2023 – 2024

**Auftraggeber** Stadt Winterthur

**Projektbeteiligte** Edelmann Krell Architekten, Zürich

**Leistungen bhateam** QS-Brandschutz (QSS 2)

**Projektleitung** Regula Müller Brandschutzfachfrau mit. Eidg. FA

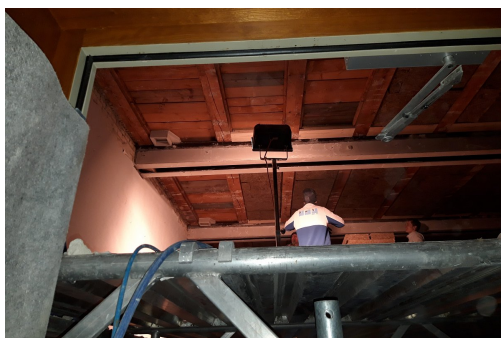
**Projektbeschreibung** Beim denkmalgeschützten Schulhaus (Baujahr 1901) wurden diverse bauliche Massnahmen umgesetzt, um den heutigen Schulraumanforderungen und den Sicherheitsnormen, beispielsweise Erdbeben- und Brandschutzertüchtigung sowie hindernisfreie Erschliessung, gerecht zu werden. Unter anderem mussten diverse Tragelemente aus Stahl verkleidet und Holzbalkendecken mit Bretterboden ertüchtigt werden, um die Anforderungen Brandschutz zu erfüllen. Das Zusammenspiel von Denkmal- und Brandschutz war eine zentrale Aufgabe bei diesem Projekt.



Ertüchtigung Holzbalkendecke mit Bretterboden



Technische Installationen UG



Brandschutzverkleidung Stahlträger



Sanitärleitungen durch Brandabschnitt